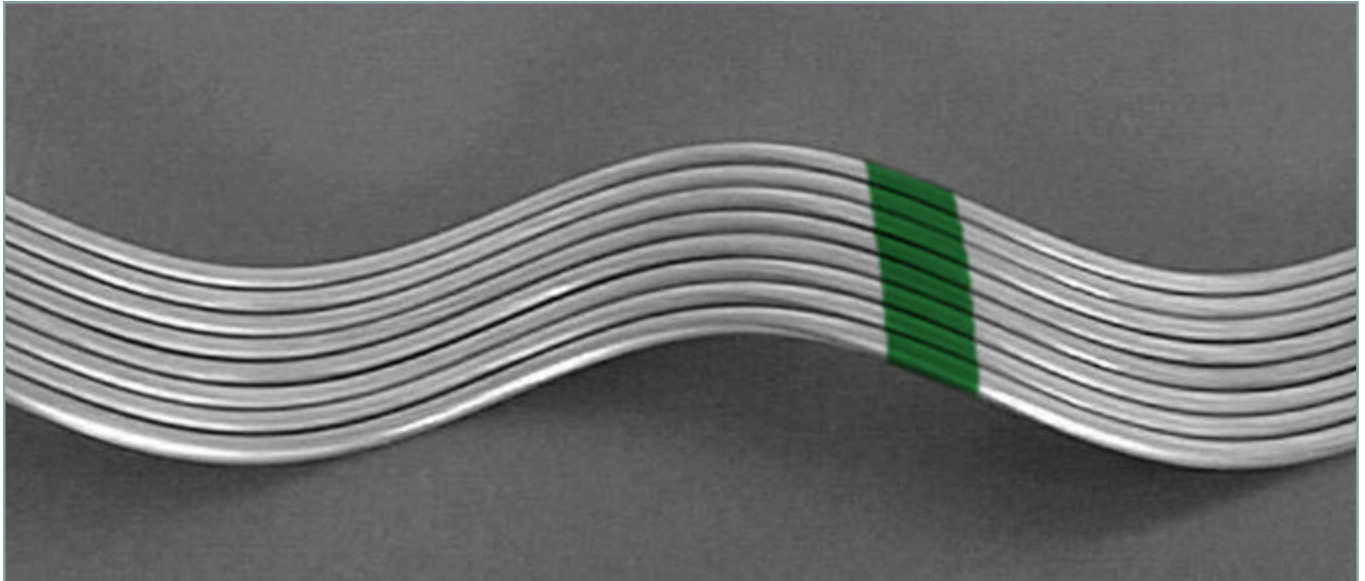


## TIGES DE PROTECTION

- Enroulement à droite

Series 20000



## DESCRIPTION

Les tiges de protection sont recommandées sur les portées de 300 pieds (91m) ou moins. Tout comme les tiges d'armure, elles réduisent la flexion, la compression radiale et l'usure des conducteurs aux points d'attache, spécialement là où le conducteur est fixé au support par un fil enroulé à la main.

## UTILISATION

On peut utiliser les tiges de protection pour réparer les conducteurs dont 25% ou moins des brins de la couche externe sont endommagés. Ceci permet de rétablir 100% de la conductance et de la résistance mécanique.

Ne pas utiliser les tiges de protection pour réparation aux points d'attache.

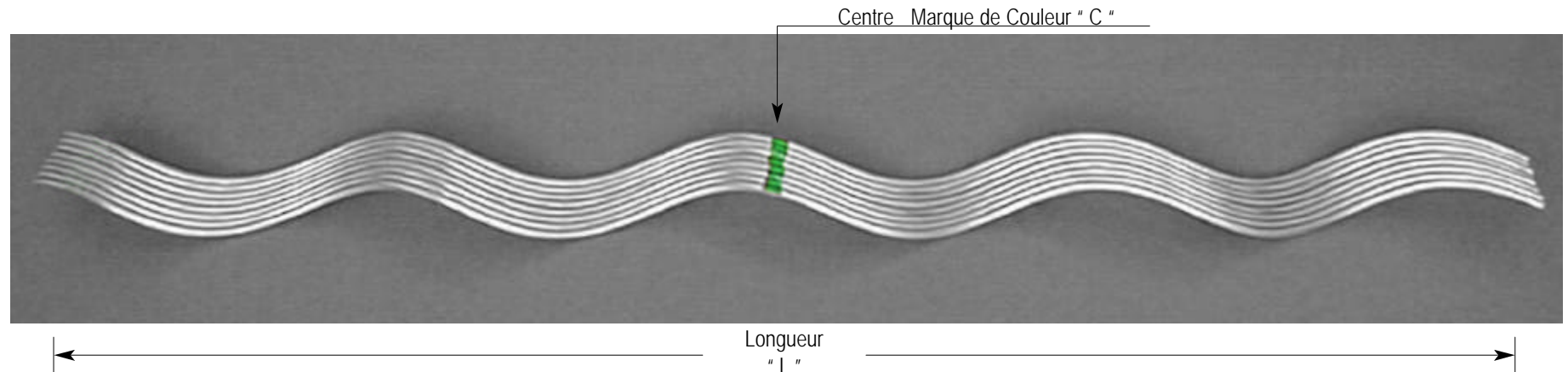
Il est possible de faire une dérivation sur les tiges de protection. Il est alors recommandé d'utiliser un réducteur chimique.

Les tiges de protection sont disponibles en deux longueurs: une pour point d'attache unique et une pour point d'attache double lorsque la distance entre les points d'attache est de 12 pouces (30.5cm) ou moins.

# TIGES DE PROTECTION EN ALUMINIUM



Utilisées avec câbles ACSR, tout-aluminium, alliage d'aluminium  
ACSR compacts, tout- aluminium compacts, AWAC



No de Catalogue	Gamme de Diamètres (pouces)		Catégorie de Conducteur A W G - M C M					Brin		Propriétés		Emballage par boîte	
	Min	Max	ACSR Type	Tout Aluminium Type	Alliage d'aluminium Type	ACSR Compact Type	Tout-Alu. Compact Type	Diam (pouces)	Qté par jeu	Couleur " C "	Longueur (pouces) " L "	Unités	Poids (Lbs)
21000	0.182	0.193	#6,6/1	7w				0.1	7	VIOLET	17	100	12
21001	0.182	0.193	#6,6/1	7w				0.1	7	VIOLET	29	100	20
21010	0.194	0.207	#6,6/1		#6,7W			0.121	7	BLUE	17	100	12
21011	0.194	0.207	#6,6/1		#6,7W			0.121	7	BLEU	29	100	20
21020	0.208	0.219					#4,7W	0.121	7	NOIR	17	100	12
21021	0.208	0.219					#4,7W	0.121	7	NOIR	29	100	20
21030	0.22	0.228	#5,6/1		#5,3-7W			0.121	7	BLANC	19	100	16
21031	0.22	0.228	#5,6/1		#5,3-7W			0.121	7	BLANC	31	100	26
21040	0.229	0.243	#4,6/1	#4,7W		#4,7/1		0.121	8	BRUN	19	100	20

## TIGES DE PROTECTION EN ALUMINIUM

No de Catalogue	Gamme de Diamètres (pouces)		Catégorie de Conducteur A W G - M C M					Brin		Propriétés		Emballage par boîte	
	Min	Max	ACSR	Tout Aluminium	Alliage d'aluminium	ACSR Compact	Tout-Alu. Compact	Diam (pouces)	Qté par jeu	Couleur " C "	Longueur (pouces) " L "	Unités	Poids (Lbs)
			Type	Type	Type	Type	Type						
21041	0.229	0.243	#4,6/1	#4,7W		#4,7/1		0.121	8	BRUN	31	100	33
21050	0.244	0.259	#4,6/1		#4,7W			0.121	8	ORANGE	19	100	20
21051	0.244	0.259	#4,6/1		#4,7W			0.121	8	ORANGE	31	100	33
21060	0.26	0.273		#3,7W			#2,7W	0.121	8	VERT	19	100	20
21061	0.26	0.273		#3,7W			#2,7W	0.121	8	VERT	31	100	33
21070	0.274	0.289			#3,7W			0.121	9	JAUNE	21	100	25
21071	0.274	0.289			#3,7W			0.121	9	JAUNE	33	100	39
21080	0.29	0.308		#2,7W		#2,6/1		0.121	9	VIOLET	21	100	25
21081	0.29	0.308		#2,7W		#2,6/1		0.121	9	VIOLET	33	100	39
21090	0.309	0.326	#2,6/1,7/1		#2,7W			0.121	9	ROUGE	21	100	25
21091	0.309	0.326	#2,6/1,7/1		#2,7W			0.121	9	ROUGE	33	100	39
21100	0.327	0.346		#1,7W			#1,7W-19W	0.121	10	BLEU	21	100	28
21101	0.327	0.346		#1,7W			#1,7W-19W	0.121	10	BLEU	33	100	44
21110	0.347	0.366	#1,6/1		#1,7W			0.121	10	VERT	23	100	30
21111	0.347	0.366	#1,6/1		#1,7W			0.121	10	VERT	35	100	46
21120	0.367	0.389		1/0,7W			2/0,7W	0.121	11	NOIR	23	100	32
21121	0.367	0.389		1/0,7W			2/0,7W	0.121	11	NOIR	35	100	49
21130	0.39	0.413	1/0,6/1		1/0,7W			0.121	11	JAUNE	25	100	35
21131	0.39	0.413	1/0,6/1		1/0,7W			0.121	11	JAUNE	37	100	52
21140	0.414	0.436		2/0,7W-19W			3/0,7W	0.121	12	BRUN	25	50	20
21141	0.414	0.436		2/0,7W-19W			3/0,7W	0.121	12	BRUN	37	50	30

## TIGES DE PROTECTION EN ALUMINIUM

No de Catalogue	Gamme de Diamètres (pouces)		Catégorie de Conducteur A W G - M C M					Brin		Propriétés		Emballage par boîte	
	Min	Max	ACSR	Tout Aluminium	Alliage d'aluminium	ACSR Compact	Tout-Alu. Compact	Diam (pouces)	Qté par jeu	Couleur " C "	Longueur (pouces) " L "	Unités	Poids (Lbs)
			Type	Type	Type	Type	Type						
21150	0.437	0.463	2/0,6/1		2/0,7W	3/0,6/1		0.121	13	BLEU	27	50	23
21151	0.437	0.463	2/0,6/1		2/0,7W	3/0,6/1		0.121	13	BLEU	39	50	33
21160	0.464	0.49		3/0,7W,19W				0.121	13	VERT	27	50	24
21161	0.464	0.49		3/0,7W,19W				0.121	13	VERT	39	50	35
21170	0.491	0.521	3/0,6/1			4/0,6/1		0.121	14	ORANGE	29	50	26
21171	0.491	0.521	3/0,6/1			4/0,6/1		0.121	14	ORANGE	41	50	37
21180	0.522	0.551		4/0,7W-19W				0.121	14	NOIR	29	50	26
21181	0.522	0.551		4/0,7W-19W				0.121	14	NOIR	41	50	37
21190	0.552	0.585	4/0,6/1					0.121	15	ROUGE	31	50	30
21191	0.552	0.585	4/0,6/1					0.121	15	ROUGE	43	50	42
21200	0.586	0.606		266.8,19W				0.146	14	NOIR	31	50	40
21201	0.586	0.606		266.8,19W				0.146	14	NOIR	43	50	55
21210	0.607	0.63	266.8,18/1					0.146	14	BLANC	33	50	42
21211	0.607	0.63	266.8,18/1					0.146	14	BLANC	45	50	57
21220	0.631	0.655	266.8,26/7					0.146	14	JAUNE	33	50	42
21221	0.631	0.655	266.8,26/7					0.146	14	JAUNE	45	50	57
21230	0.656	0.679		336.4/19W				0.146	15	BRUN	35	50	48
21231	0.656	0.679		336.4/19W				0.146	15	BRUN	47	50	64
21240	0.68	0.703	300,26/7					0.146	15	BLEU	35	50	48
21241	0.68	0.703	300,26/7					0.146	15	BLEU	47	50	64
21250	0.704	0.74	336.4,26/7					0.146	16	VERT	37	25	54

## TIGES DE PROTECTION EN ALUMINIUM

No de Catalogue	Gamme de Diamètres (pouces)		Catégorie de Conducteur A W G - M C M					Brin		Propriétés		Emballage par boîte	
	Min	Max	ACSR	Tout Aluminium	Alliage d'aluminium	ACSR Compact	Tout-Alu. Compact	Diam (pouces)	Qté par jeu	Couleur " C "	Longueur (pouces) " L "	Unités	Poids (Lbs)
			Type	Type	Type	Type	Type						
21251	0.704	0.74	336.4,26/7					0.146	16	VERT	49	25	72
21260	0.741	0.792	397.5,18/1,26/7,24/7					0.146	17	ORANGE	39	25	60
21261	0.741	0.792	397.5,18/1,26/7,24/7					0.146	17	ORANGE	51	25	78
21270	0.793	0.814	477,18/1	477,19W,37W				0.146	18	VIOLET	39	25	64
21271	0.793	0.814	477,18/1	477,19W,37W				0.146	18	VIOLET	51	25	84
21280	0.841	0.898	477,24/7,26/7,30/7					0.146	19	BLEU	41	25	36
21281	0.841	0.898	477,24/7,26/7,30/7					0.146	19	BLEU	53	25	47
21290	0.899	0.954	556.5,24/7,26/7,30/7	477,19W,37W				0.167	18	VERT	43	25	46
21291	0.899	0.954	556.5,24/7,26/7,30/7					0.167	18	VERT	55	25	59
21300	0.955	0.986	605,26/7,636 24/7					0.182	17	BLANC	45	25	54
21301	0.955	0.986	605,26/7,636 24/7					0.182	17	BLANC	57	25	68
21310	0.987	1.016	636,26/7,666.6,24/7					0.182	18	JAUNE	45	25	58
21311	0.987	1.016	636,26/7,666.6,24/7					0.182	18	JAUNE	57	25	73
21320	1.017	1.064	715.5,26/7,24/7					0.182	18	BRUN	47	25	60
21321	1.017	1.064	715.5,26/7,24/7					0.182	18	BRUN	59	25	75
21330	1.065	1.098		874.5,37W,61W				0.204	17	VERT	49	15	44
21331	1.065	1.098		874.5,37W,61W				0.204	17	VERT	61	15	55
21340	1.099	1.153	795,26/7,30/19					0.25	15	ORANGE	49	15	58
21341	1.099	1.153	795,26/7,30/19					0.25	15	ORANGE	61	15	72
21350	1.154	1.208	954,45/7,54/7					0.25	15	VIOLET	51	15	62
21351	1.154	1.208	954,45/7,54/7					0.25	15	VIOLET	63	15	77

