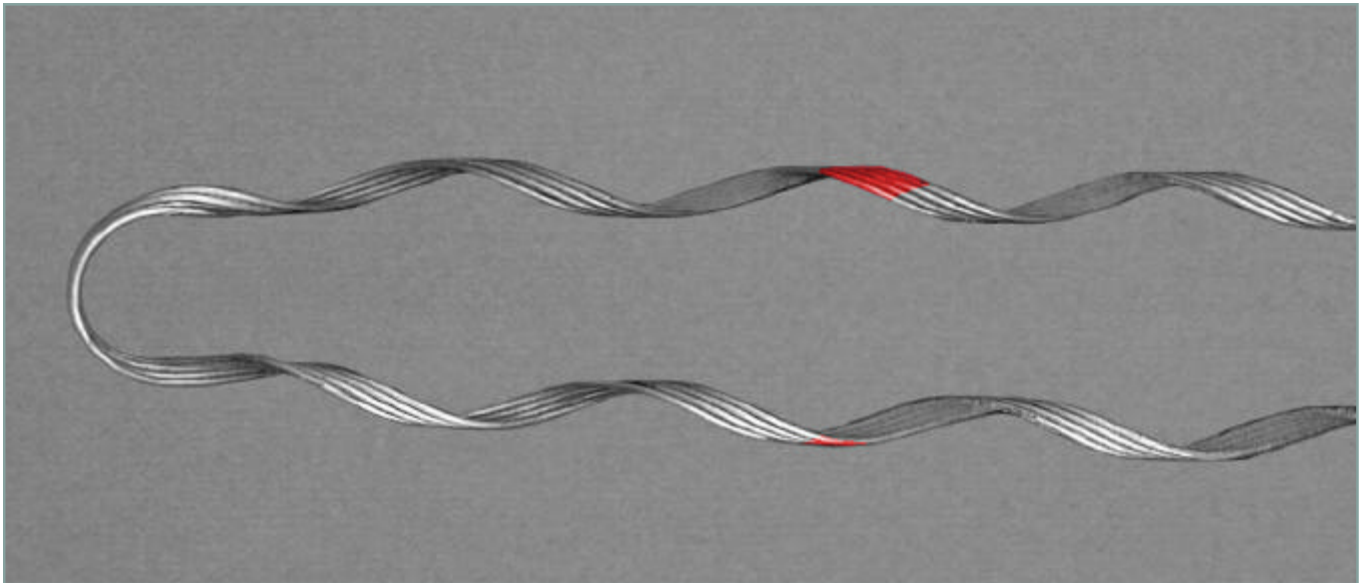


ATTACHES D'ANCRAGE DE CONDUCTEUR

- Enroulement à droite

Series 30000

**DESCRIPTION**

La fonction des attaches d'ancrage est d'ancrer les conducteurs sur les supports. Elles sont conçues pour répondre aux exigences de résistance mécanique des lignes de transport, des lignes de distributions et des postes. Le matériau des tiges doit être choisi en fonction du conducteur et de la charge de rupture minimale, parmi les matériaux ci-dessous:

Série 30000	acier galvanisé
Série 31000	aluminium 6060-T8
Série 32000	alumoweld
Série 36000	aluminium 6060-T8 recouvert de néoprène

UTILISATION

Les attaches d'ancrage ont un enroulement à droite.

Les attaches ont une boucle non-torsadée pour les conducteur de diamètre inférieur à ½ pouce et une boucle torsadée pour les conducteur de diamètre plus gros.

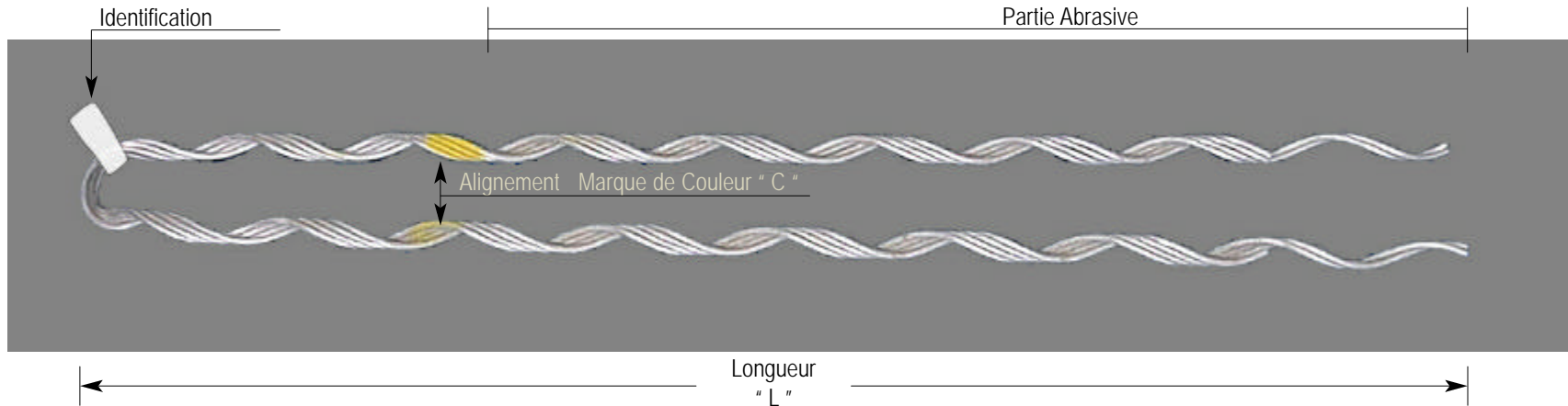
Ces attaches ne sont pas conçues pour des dérivations. On peut faire des dérivations en laissant un bout de conducteur sortir de la boucle et en fixant un connecteur approprié sur ce bout.

Une fois installées, les attaches ne peuvent pas être réutilisées.

ATTACHES D'ANCRAGE EN ACIER GALVANISÉ POUR CONDUCTEURS DE DISTRIBUTION



Utilisées avec câbles ACSR, tout-aluminium, alliage d'aluminium
ACSR compacts, tout- aluminium compacts

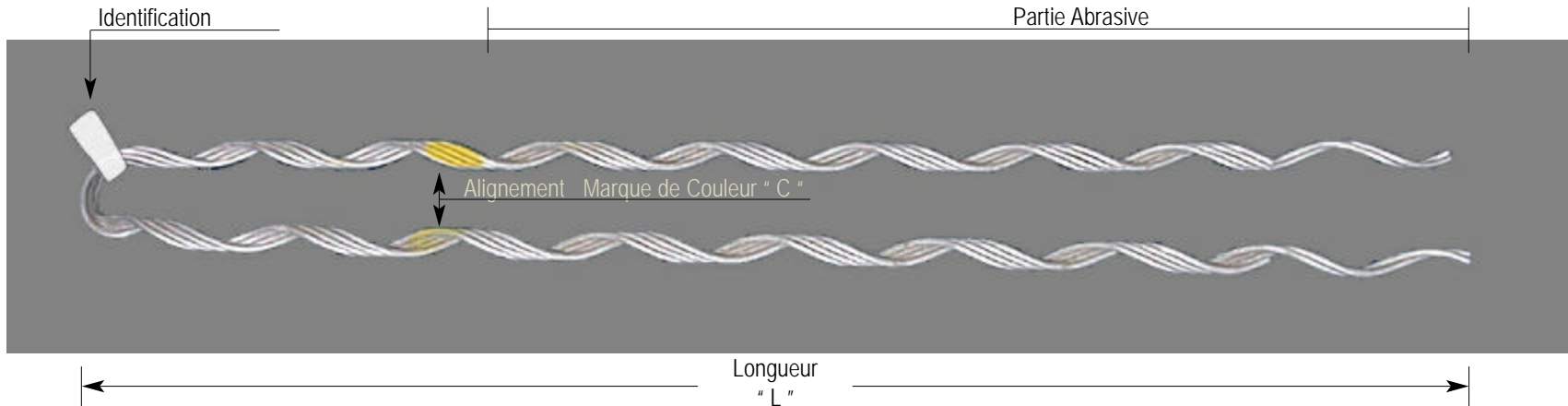


No de Catalogue	Gamme de Diamètres (pouces)		Résistance en traction (Lbs) Par Catégorie de Conducteur										Propriétés		Emballage par boîte		
	Min	Max	ACSR		Tout Aluminium		Alliage d'aluminium		ACSR Compact		Tout-Alu. Compact		Couleur " C "	Longueur (pouces) " L "	Unités	Poids (Lbs)	
			Type	CR (Lbs)	Type	CR (Lbs)	Type	CR (Lbs)	Type	CR (Lbs)	Type	CR (Lbs)					
30010	0.182	0.203	#6	6/1	971	7W	-	7W	-	6/1	-	-	-	BLEU	19	100	16
30012	0.229	0.257	#4	6/1	1519	7W	-	7W	-	6/1	-	-	-	ORANGE	22	100	17
30015	0.29	0.325	#2	6/1	2316	7W	-	7W	-	6/1	-	-	-	ROUGE	24	100	24
30016	0.326	0.364	#1	6/1	2888	7W	-	7W	-	6/1	-	-	-	VERT	26	100	26
30020	0.365	0.409	1/0	6/1	3552	7W	-	7W	-	6/1	-	-	-	JAUNE	26	50	26
30022	0.41	0.46	2/0	6/1	4062	7W	-	7W	-	6/1	-	-	-	BLEU	31	50	28
30030	0.461	0.516	3/0	6/1	4806	7W	-	7W	-	6/1	-	-	-	ORANGE	35	50	32
30033	0.517	0.577	4/0	6/1	5557	7W	-	7W	-	6/1	-	-	-	ROUGE	37	25	34
30040	0.578	0.653	266.8	18/1	5464	19W	-	19W	-	18/1	-	-	-	NOIR	39	25	35

ATTACHES D'ANCRAGE EN ALUMINIUM POUR CONDUCTEURS DE DISTRIBUTION



Utilisées avec câbles ACSR, tout-aluminium, ACSR compacts, tout-aluminium compacts

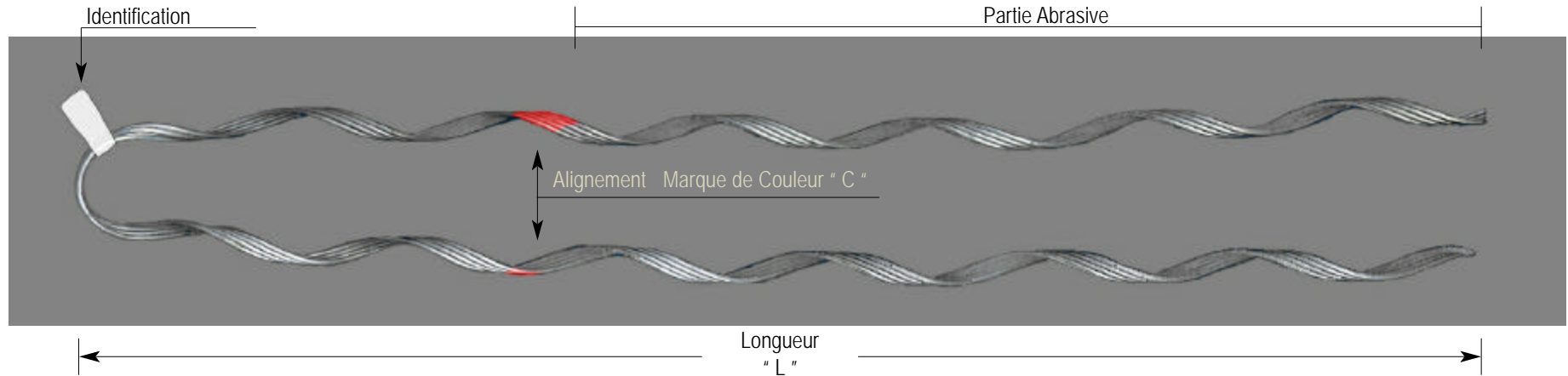


No de Catalogue	Gamme de Diamètres (pouces)		Charge de Rupture (CR) CR (Lbs)	Catégorie de Conducteur				Propriétés		Emballage par boîte	
	Min	Max		ACSR	Tout Aluminium	ACSR Compact	Tout-Alu. Compact	Couleur " C "	Longueur (pouces) " L "	Unités	Poids (Lbs)
31010	0.182	0.201	1655	#6,6/1	#6 7W	#6 6/1		BLEU	19	100	10
31012	0.232	0.26	2483	#4 6/1, #4 7/1	#4 7w	#4 6/1		ORANGE	22	50	8
31015	0.309	0.325	3311	#2 6/1, #2 7/1				ROUGE	24	50	11
31016	0.326	0.355	3311	#1 6/1	#1 7w, #1 19W	#1 6/1		VERT	26	50	13
31020	0.365	0.398	4139	1/0 6/1	1/0 7w, 1/0 19W	1/0 6/1	2/0 7W	JAUNE	26	50	17
31022	0.41	0.447	4967	2/0 6/1	2/0 7w, 2/0 19W	2/0 6/1	3/0 7W, 3/0 19W	BLEU	31	50	22
31030	0.492	0.522	6026	3/0 6/1	3/0 12W, 4/0 7W	4/0 6/1		ORANGE	35	25	15
31033	0.542	0.563	6026	4/0 6/1	4/0 12W	266.8 18/1		ROUGE	37	25	16
31040	0.586	0.609	7684	266.8 18/1	266.8 19w	336.4 18/1		NOIR	39	25	20

ATTACHES D'ANCRAGE EN ALUMOWELD POUR CONDUCTEURS DE DISTRIBUTION



Utilisées avec câbles ACSR, tout-aluminium, ACSR compacts, tout-aluminium compacts

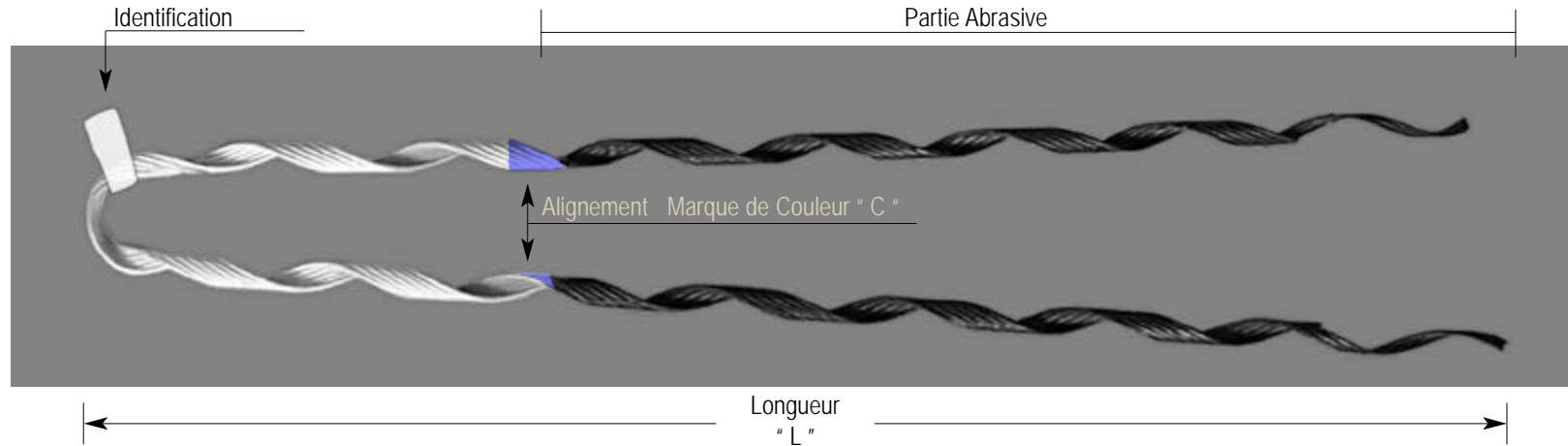


No de Catalogue	Gamme de Diamètres (pouces)		Résistance en traction (Lbs) Par Catégorie de Conducteur										Propriétés		Emballage par boîte	
	Min	Max	ACSR		Tout Aluminium		Alliage d'aluminium		ACSR Compact		Tout-Alu. Compact		Couleur "C"	Longueur (pouces) "L"	Units	Poids (Lbs)
			Type	CR (Lbs)	Type	CR (Lbs)	Type	CR (Lbs)	Type	CR (Lbs)	Type	CR (Lbs)				
32010	0.182	0.203	#6 6/1	971	7W	-	7W	-	6/1	-	-	-	BLEU	14	100	16
32012	0.229	0.257	#4 6/1	1519	7W	-	7W	-	6/1	-	-	-	ORANGE	20	100	17
32015	0.29	0.325	#2 6/1	2316	7W	-	7W	-	6/1	-	-	-	ROUGE	24	100	33
32016	0.326	0.364	#1 6/1	2888	7W	-	7W	-	6/1	-	-	-	VERT	26	100	44
32020	0.365	0.409	1/0 6/1	3552	7W	-	7W	-	6/1	-	-	-	JAUNE	26	50	31
32022	0.41	0.46	2/0 6/1	4062	7W	-	7W	-	6/1	-	-	-	BLEU	28	50	35
32030	0.461	0.516	3/0 6/1	4806	7W	-	7W	-	6/1	-	-	-	ORANGE	32	50	42
32033	0.517	0.577	4/0 6/1	5557	7W	-	7W	-	6/1	-	3/0-6/1	6605	ROUGE	34	25	30
32040	0.578	0.653	266.8 18/1	5464	19W	-	19W	-	18/1	-	-	-	NOIR	35	25	39

ATTACHES D'ANCRAGE EN ALU. RECOUVERTES DE NEOPRENE POUR COND. DE DISTR.



Utilisées avec conducteurs gainés(polyéthylène, néoprène, vinyl, caoutchouc)



No de Catalogue	Gamme de Diamètres (pouces)		Charge de Rupture (CR) CR (Lbs)	Catégorie de Conducteur				Propriétés		Emballage par boîte	
	Min	Max		ACSR	Tout Aluminium	ACSR Compact	Tout-Alu. Compact	Couleur " C "	Longueur (pouces) " L "	Unités	Poids (Lbs)
36011	0.208	0.225	-	#8 6/1	#6 Solid			BRUN	16	50	7
36012	0.231	0.256	-		#6 7W			VERT	18	50	8
36013	0.261	0.277	-	#6 6/1				BLEU	20	50	9
36014	0.278	0.294	-		#4 7W			ORANGE	22	50	10
36015	0.298	0.313	-	#4 6/1				JAUNE	24	50	12
36016	0.32	0.326	-	#4 7/1				ROUGE	25	50	13
36017	0.343	0.352	-		#2 Solid			NOIR	27	50	15
36018	0.357	0.394	-		#2 7W			JAUNE	28	50	16
36019	0.398	0.42	-	#2 6/1				VERT	29	50	17

ATTACHES D'ANCRAGE EN ALU. RECOUVERTES DE NEOPRENE POUR COND. DE DISTR.

No de Catalogue	Gamme de Diamètres (pouces)		Charge de Rupture (CR)	Catégorie de Conducteur				Propriétés		Emballage par boîte	
	Min	Max	CR (Lbs)	ACSR	Tout Aluminium	ACSR Compact	Tout-Alu. Compact	Couleur " C "	Longueur (pouces) " L "	Unités	Poids (Lbs)
36020	0.421	0.445	-		#1 7W			NOIR	30	25	15
36021	0.446	0.475	-	#1 6/1				ORANGE	32	25	16
36022	0.476	0.507	-		#1 19W, 1/0 7W			BLEU	32	25	16
36023	0.508	0.536	-	1/0 6/1				ROUGE	32	25	17
36024	0.537	0.571	-		2/0 7W			NOIR	32	25	18
36025	0.572	0.608	-	2/0 6/1				JAUNE	35	25	18
36026	0.609	0.648	-	3/0 6/1	4/0 7W			ROUGE	35	25	19
36027	0.649	0.69	-	4/0 6/1	4/0 19W			VERT	38	25	22
36028	0.691	0.735	-	266.8 18/1			4/0 19W	NOIR	38	25	22
36029	0.736	0.783	-		266.8 19W			ORANGE	38	25	28
36030	0.784	0.834	-		300 19W			BLEU	40	10	30
36031	0.835	0.888	-		336.4 37W, 3/0 7W, 400 19W			NOIR	40	10	32
36032	0.889	0.945	-		397.5 19W			JAUNE	42	10	34
36033	0.946	1.005	-		477 37W			VERT	44	10	42
36034	1.006	1.07	-		556 37W			ROUGE	45	10	25
36035	1.071	1.138	-		636 61W			BLEU	47	10	27
36036	1.139	1.212	-				795 37W	ORANGE	48	10	30
36037	1.213	1.288	-		795 61W			NOIR	49	10	31
36038	1.289	1.372	-		1033.5 61W			JAUNE	51	10	35
36039	1.373	1.458	-		715 37W			VERT	53	10	38
36040	1.459	1.55	-		795 37W			ROUGE	56	10	40